

ANLEITUNG ZUR KMU-ERKLÄRUNG

1. Bestimmung der Unternehmenskategorie	3
2. Bestimmung des Unternehmenstyps	4
3. Die Struktur der KMU-Erklärung	5
4. Was beim Ausfüllen zu beachten ist	6
5. Die KMU-Erklärung	
1. Allgemein / Eigenständige Unternehmen	7 - 8
2. Für Partnerunternehmen	9 - 10
3. Für verbundene Unternehmen	11 - 13

1. Bestimmung der Unternehmenskategorie

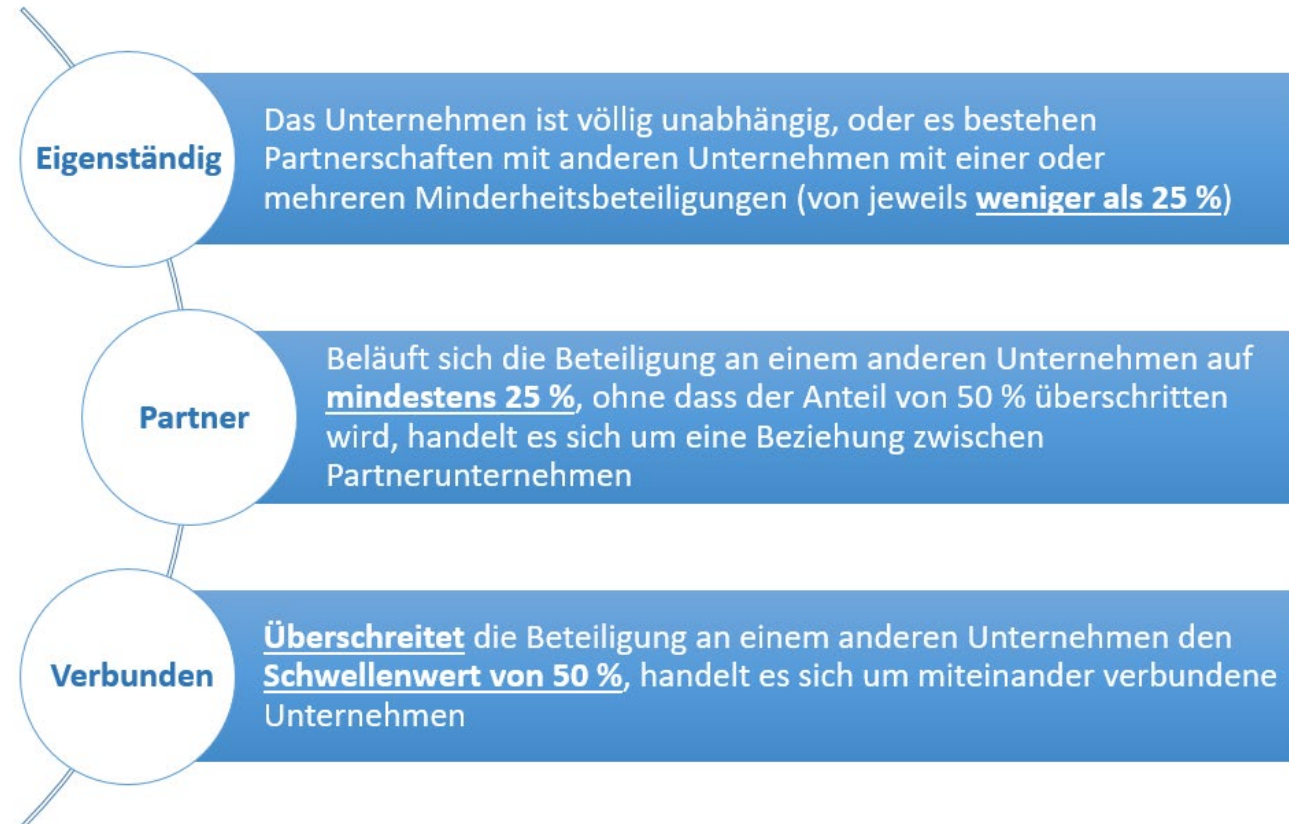
Um überhaupt als KMU zu gelten, müssen folgende Kriterien erfüllt sein:

Unternehmens- kategorie	Zahl der Mitarbeiter	Umsatz	Bilanzsumme
mittelgroß	unter 250	≤ 50 Mio. €	≤ 43 Mio. €
klein	unter 50	≤ 10 Mio. €	≤ 10 Mio. €
mikro	unter 10	≤ 2 Mio. €	≤ 2 Mio. €

Nachzulesen im [Benutzerleitfaden](#) S.10 - 14

2. Bestimmung des Unternehmenstyps

Liegt eindeutig ein KMU-Unternehmen vor, muss zu Beginn der KMU-Erklärung definiert werden, zu welchem Unternehmenstyp sie gehören.



Nachzulesen im [Benutzerleitfaden](#) S.7 & 15 - 24 (Mit ausführlichen Beispielen!)

3. Die Struktur der Erklärung

Da nun geklärt ist, zu welchem Unternehmenstypen Sie gehören, können wir uns einmal anschauen, welche Teile der KMU-Erklärung für sie wichtig sind. Hierzu ein kleiner Überblick welche Seiten für Sie zu beachten sind und in welcher Reihenfolge diese ausgefüllt werden (Empfehlung):



4. Was beim Ausfüllen zu beachten ist

1.

Wir bitten sie immer den gleichen Bezugszeitraum anzugeben. Dieser bezieht sich auf den letzten geprüften Jahresabschluss.

2.

Sämtliche Daten bitte in 1000er Schritten angeben:

$1.000.000 \triangleq 1.000$

$123.456,78 \triangleq 123,45$

3.

Die Erklärung kann digital oder auch in Papierform ausgefüllt werden. In jedem Fall muss sie aber ausgedruckt und unterschrieben an uns gesendet werden.

5.1 Die KMU-Erklärung

Mit den folgenden Folien möchten wir Ihnen mitgeben, welche Daten sie in die verschiedenen Tabellen der Erklärung eintragen.

Seite 1: Hier tragen sie bitte die kumulierten Daten ALLER zu betrachtenden Firmen ein.

Angaben zur Ermittlung der Größenklasse des Unternehmens		
Berechnet gemäß Artikel 6 des Anhangs der Empfehlung 2003/361/EG der Kommission betreffend die Definition von KMU.		
Bezugszeitraum (*):		
Mitarbeiterzahl (JAE)	Umsatz (**)	Bilanzsumme (**)

5.2 Die KMU-Erklärung

Seite 2: Die Zeile „Insgesamt“ muss hier in jedem Fall den Daten der Tabelle auf Seite 1 entsprechen

- Als **eigenständiges Unternehmen** füllen sie lediglich Seite 1 der Erklärung aus
- **Partner Unternehmen** füllen bitte die 1. und 2. Zeile aus, um daraus die Zeile „Insgesamt“ zu berechnen
- **Verbundene Unternehmen** füllen bitte die 1. und 3. Zeile aus, um daraus die Zeile „Insgesamt“ zu berechnen

Berechnung der Daten für verbundene und für Partnerunternehmen ⁽¹⁾ (siehe Erläuterung)			
Bezugszeitraum ⁽²⁾ :			
	Mitarbeiterzahl (JAE)	Umsatz (*)	Bilanzsumme (*)
1. Daten ⁽³⁾ des Antrag stellenden Unternehmens oder des konsolidierten Abschlusses (Übernahme der Daten aus Tabelle B ⁽¹⁾ des Anhangs B ⁽³⁾)			
2. Proportional aggregierte Daten ⁽⁴⁾ aller (eventuellen) Partnerunternehmen (Übernahme der Daten aus Tabelle A des Anhangs A)			
3. Addierte Daten ⁽⁴⁾ aller (eventuellen) verbundenen Unternehmen, die nicht in den konsolidierten Abschluss in Zeile 1 einbezogen sind (Übernahme der Daten aus Tabelle B ⁽²⁾ des Anhangs B)			
Insgesamt			

(*) In 1 000 EUR.

5.3 Die KMU-Erklärung (Für Partnerunternehmen)

Seite 3: Hier werden ALLE Unternehmen eingetragen, für die sie auch ein „Beiblatt Partnerunternehmen“ (S.4) ausgefüllt haben. Die Daten kommen dann aus der Tabelle „Partnerunternehmen“.

Partnerunternehmen (Namen/Bezeichnung angeben)	Mitarbeiterzahl (JAE)	Umsatz (*)	Bilanzsumme (*)
1.			
2.			
3.			
4.			
5.			
6.			
7.			
Insgesamt			

(*) In 1 000 EUR.
 (wenn erforderlich, Blätter beilegen oder Tabelle verlängern)

Die Daten aus der Zeile „Insgesamt“ werden dann anschließend in die Tabelle auf Seite 2 übertragen. Genauer gesagt, dort in die Zeile 2.

5.4 Die KMU-Erklärung (Für Partnerunternehmen)

Seite 4: Diese Seite muss für jedes Partnerunternehmen einzeln ausgefüllt werden. In der ersten Tabelle tragen sie bitte noch einmal die zusammengetragenen Daten ALLER zu betrachtenden Unternehmen mit ein, wie sie es auch auf Seite 1 machen mussten.

Anschließend berechnen sie damit die Anteile des zu betrachtenden Partnerunternehmens in Tabelle 2.

2. Bruttoangaben zu dem Unternehmen			
Bezugszeitraum: <input type="text"/>			
	Mitarbeiterzahl (JAE)	Umsatz (*)	Bilanzsumme (*)
Bruttowerte	<input type="text"/>	<input type="text"/>	<input type="text"/>
(*) In 1 000 EUR.			

Tabelle „Partnerunternehmen“			
Prozentualer Anteil: <input type="text" value="0,00%"/>	Mitarbeiterzahl (JAE)	Umsatz (*)	Bilanzsumme (*)
Anteilige Ergebnisse	<input type="text"/>	<input type="text"/>	<input type="text"/>
(*) In 1 000 EUR.			

5.5 Die KMU-Erklärung (Für verbundene Unternehmen)

Seite 5: Bei verbundenen Unternehmen gibt es zwei Fälle, die in der Erklärung beschrieben werden.

Fall 1: In der ersten Tabelle tragen sie bitte noch einmal die zusammengetragenen Daten ALLER zu betrachtenden Unternehmen mit ein, wie sie es auch auf Seite 1 machen mussten. In der zweiten Tabelle dann die jeweiligen Partnerunternehmen.

	Mitarbeiterzahl (JAE) (*)	Umsatz (**)	Bilanzsumme (**)
Insgesamt			

(*) Wenn die Mitarbeiterzahl nicht aus dem konsolidierten Abschluss hervorgeht, wird sie durch Addition der Mitarbeiterzahlen aller mit diesem Unternehmen verbundenen Unternehmen berechnet.
 (**) In 1 000 EUR.

Verbundenes Unternehmen (Namen/Bezeichnung)	Anschrift (Firmensitz)	Register- bzw. MwSt.-Nummer (*)	Name und Titel des/der Unternehmensleiter(s) (**)
A.			
B.			
C.			
D.			
E.			

(*) Von den Mitgliedstaaten entsprechend ihrem Bedarf festzulegen.
 (**) Vorsitzender („Chief executive“), Generaldirektor o. Ä.

Die Daten aus der Zeile „Insgesamt“ werden dann anschließend in die Tabelle auf Seite 2 übertragen. Genauer gesagt, dort in die Zeile 1.

5.6 Die KMU-Erklärung (Für verbundene Unternehmen)

Seite 6: Bei verbundenen Unternehmen gibt es zwei Fälle, die in der Erklärung beschrieben werden.

Fall 2: Tragen sie auf dieser Seite in der Tabelle bitte alle verbundenen Unternehmen mit ihren spezifischen Daten ein

Die Daten aus der Zeile „Insgesamt“ werden dann anschließend in die Tabelle auf Seite 2 übertragen. Genauer gesagt, dort in die Zeile 1.

Tabelle B(2)

Unternehmen Nr.:	Mitarbeiterzahl (JAE)	Umsatz (**)	Bilanzsumme (**)
1. (*)			
2. (*)			
3. (*)			
4. (*)			
5. (*)			
Insgesamt			

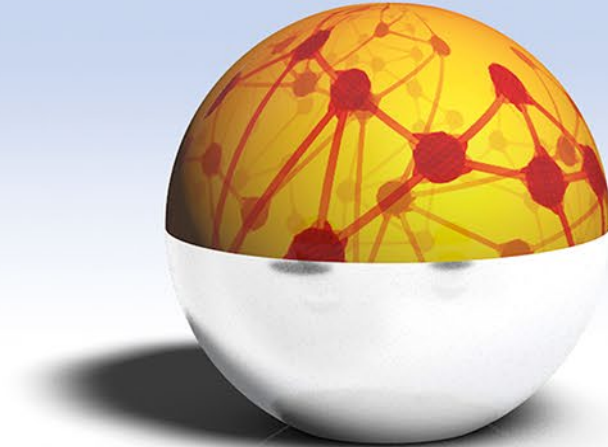
(*) Für jedes Unternehmen ein Beiblatt „Verbundenes Unternehmen“ beifügen.
 (**) In 1 000 EUR.

5.7 Die KMU-Erklärung (Für verbundene Unternehmen)

Seite 7: Für jedes verbundene Unternehmen muss ein Beiblatt ausgefüllt werden. Auf diesem Beiblatt müssen die Daten des verbundenen Unternehmen in die Tabelle eingetragen werden. Die Daten aus der Zeile „Insgesamt“ müssen anschließend in die Tabelle auf Seite 6 übertragen werden.

2. Bruttoangaben zu dem Unternehmen			
Bezugszeitraum: <input type="text"/>			
	Mitarbeiterzahl (JAE)	Umsatz (*)	Bilanzsumme (*)
Insgesamt	<input type="text"/>	<input type="text"/>	<input type="text"/>
(*) In 1 000 EUR.			

Dies ist nur notwendig im Fall 2 der verbundenen Unternehmen. Fall 1 benötigt keine Bruttoangaben der verbundenen Unternehmen.



Bei weiteren Fragen verweisen wir gern auf unsere E-Mail Adresse: ptj-evi2-emob@fz-juelich.de.