

## DEFINITION KMU

Ein Leitfaden zur KMU-Erklärung gem. Benutzerleitfaden zur Definition von KMU der EU

## DEFINITION KMU

- 1) Bestimmung der Unternehmenskategorie
- 2) Ausfüllen der KMU-Erklärung
- 3) Prüfschema
- 4) Weiterführende Informationen

## BESTIMMUNG DER UNTERNEHMENSKATEGORIE

| Unternehmens-<br>kategorie | Zahl der<br>Mitarbeiter | Umsatz      | Bilanzsumme |
|----------------------------|-------------------------|-------------|-------------|
| mittelgroß                 | unter 250               | ≤ 50 Mio. € | ≤ 43 Mio. € |
| klein                      | unter 50                | ≤ 10 Mio. € | ≤ 10 Mio. € |
| mikro                      | unter 10                | ≤ 2 Mio. €  | ≤ 2 Mio. €  |

- Zahl der Mitarbeiter: Kriterium **muss** erfüllt werden.
- Umsatz und Bilanzsumme: **Mindestens eines** der beiden Kriterien **muss** erfüllt sein.

# AUSFÜLLEN DER KMU-ERKLÄRUNG, S.1

## ANGABEN ZUR EINSTUFUNG ALS KMU

### Angaben zur Identität des Unternehmens

- Name, bzw. Firmenbezeichnung:** Name des Unternehmens
- Anschrift (Firmensitz):** Straße + Hausnummer, Postleitzahl + Ort
- Register- oder MwSt.-Nummer <sup>(1)</sup>** Identifikationsnummer des Unternehmens
- Name und Titel des/der Unternehmensleiter(s) <sup>(2)</sup>:** (Titel +) Vorname + Nachname

← **Alle Felder müssen ausgefüllt werden**

### Unternehmenstyp (siehe Erläuterung)

**Bitte ankreuzen, welche Aussage(n) auf das Antrag stellende Unternehmen zutrifft/zutreffen:**

- |                          |                            |   |
|--------------------------|----------------------------|---|
| <input type="checkbox"/> | Eigenständiges Unternehmen | In diesem Fall werden die nachstehenden Angaben ausschließlich dem Abschluss des Antrag stellenden Unternehmens entnommen. Nur die Erklärung ausfüllen, nicht den Anhang. |
| <input type="checkbox"/> | Partnerunternehmen         | Anhang (sowie ggf. Beiblätter) ausfüllen und beilegen. Dann das Ergebnis der Berechnung in die nachstehende Tabelle eintragen und restliche Erklärung ausfüllen.          |
| <input type="checkbox"/> | Verbundenes Unternehmen    |   |

← **Mindestens eine Aussage muss angekreuzt werden**

← **Sofern Sie Partner- oder Verbundenes Unternehmen ausgewählt haben, müssen Sie die S. 2-7 der KMU-Erklärung ebenfalls ausfüllen**

# AUSFÜLLEN DER KMU-ERKLÄRUNG, S.1

## Angaben zur Ermittlung der Größenklasse des Unternehmens

Berechnet gemäß Artikel 6 des Anhangs der Empfehlung 2003/361/EG der Kommission betreffend die Definition von KMU.

Bezugszeitraum (\*): Jahreszahl

| Mitarbeiterzahl (JAE) | Umsatz (**) | Bilanzsumme (**) |
|-----------------------|-------------|------------------|
| Anzahl Mitarbeiter    | Betrag in € | Betrag in €      |

(\*) Sämtliche Daten beziehen sich auf das letzte abgeschlossene Geschäftsjahr und sind auf Jahresbasis berechnet. Bei einem neu gegründeten Unternehmen, das noch keinen Abschluss für einen vollständigen Rechnungszeitraum vorlegen kann, werden die entsprechenden Werte im laufenden Geschäftsjahr nach Treu und Glauben geschätzt.

(\*\*) In 1.000 EUR. **!**

**Wichtig:** Im Vergleich zum vorherigen Geschäftsjahr haben sich die Angaben so stark geändert, dass sie möglicherweise zu einer Neueinstufung des Antrag stellenden Unternehmens (Kleinstunternehmen, kleines, mittleres oder großes Unternehmen) führen.

Nein

Ja (in diesem Fall eine Erklärung zum vorherigen Geschäftsjahr ausfüllen und beilegen (3)).

← **Alle Felder müssen ausgefüllt werden (verbundene Unternehmen hier hinzurechnen!)**

← **Eine der beiden Aussagen muss angekreuzt werden**

# AUSFÜLLEN DER KMU-ERKLÄRUNG, S.1

## Unterschrift

**Name und Funktion des zur Vertretung des Unternehmens befugten Unterzeichners:** Name + Funktion

**Alle Felder müssen ausgefüllt werden!**

Ich versichere an Eides Statt die Richtigkeit der in dieser Erklärung sowie gegebenenfalls in den Anhängen gemachten Angaben

**Geschehen zu:** Ort

**am:** Datum

**Unterschrift:**

**← Unterschrift nicht vergessen!**

---

# AUSFÜLLEN DER KMU-ERKLÄRUNG, S. 2

- › Sofern Sie auf Seite 1 „Partnerunternehmen“ oder „Verbundenes Unternehmen“ angekreuzt haben, muss **Seite 2** der KMU-Erklärung vollständig ausgefüllt werden.

**Beizulegende Anhänge (falls erforderlich)**

- Anhang A falls es sich um den Typ „Partnerunternehmen“ handelt (gegebenenfalls mit Beiblättern)
- Anhang B falls es sich um den Typ „verbundenes Unternehmen“ handelt (gegebenenfalls mit Beiblättern)

**Berechnung der Daten für verbundene und für Partnerunternehmen <sup>(1)</sup>** (siehe Erläuterung)

Bezugszeitraum <sup>(2)</sup>:

|   | Mitarbeiterzahl (JAE) | Umsatz (*) | Bilanzsumme (*) |
|---|-----------------------|------------|-----------------|
| 1. Daten <sup>(2)</sup> des Antrag stellenden Unternehmens oder des konsolidierten Abschlusses (Übernahme der Daten aus Tabelle B <sup>(1)</sup> des Anhangs B <sup>(2)</sup> )                                     |                       |            |                 |
| 2. Proportional aggregierte Daten <sup>(2)</sup> aller (eventuellen) Partnerunternehmen (Übernahme der Daten aus Tabelle A des Anhangs A)   |                       |            |                 |
| 3. Addierte Daten <sup>(2)</sup> aller (eventuellen) verbundenen Unternehmen, die nicht in den konsolidierten Abschluss in Zeile 1 einbezogen sind (Übernahme der Daten aus Tabelle B <sup>(2)</sup> des Anhangs B) |                       |            |                 |
| Insgesamt   |                       |            |                 |

1. Nur die Daten vom Antragsteller eintragen (ohne Verbund/Partner)
2. Partnerdaten eintragen
3. Verbundene Unternehmen eintragen (alle Verbünde)

(\*) In 1 000 EUR.

## AUSFÜLLEN DER KMU-ERKLÄRUNG, S. 3 - 7

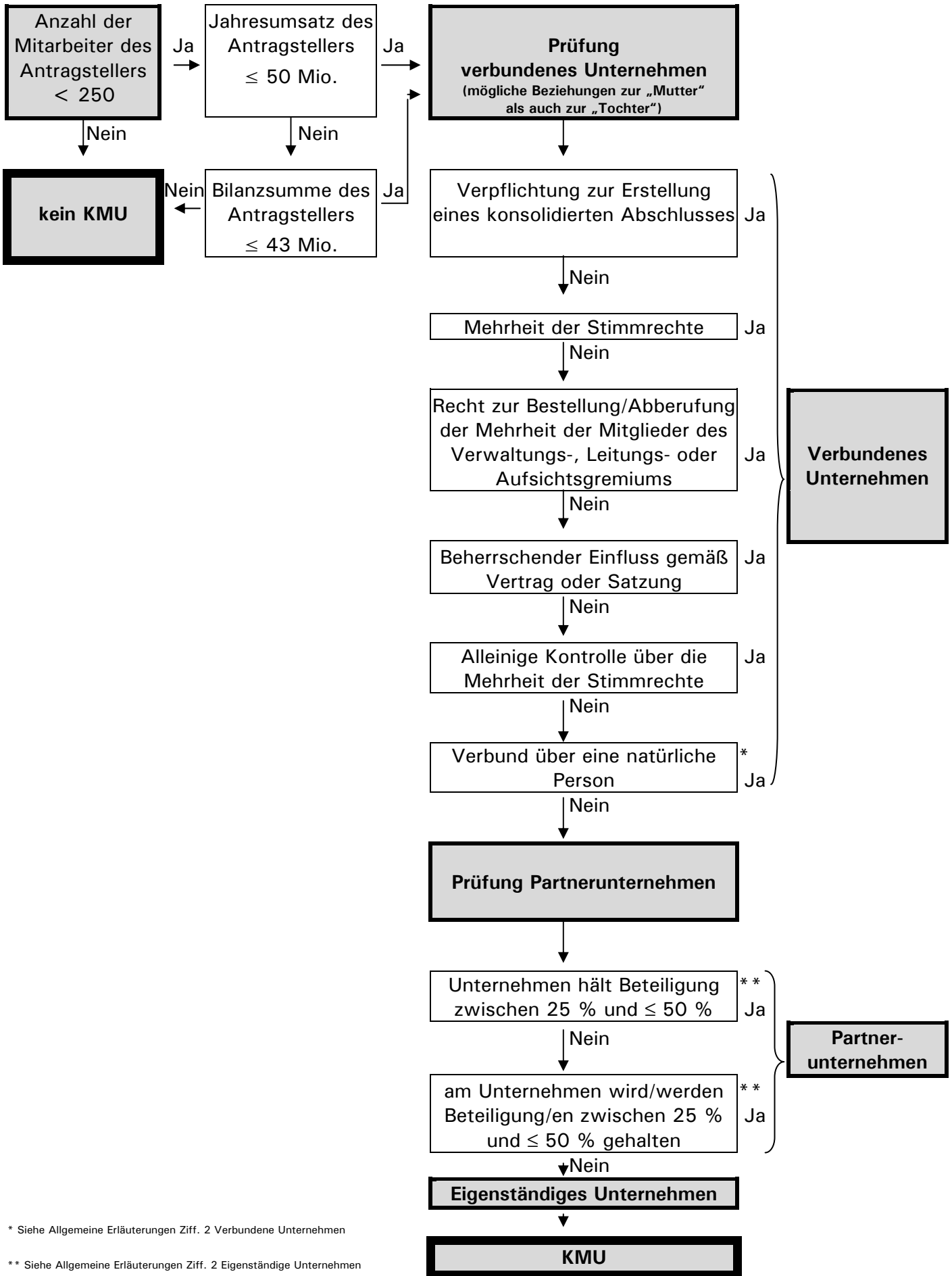
- › Zusätzlich müssen im Falle der „**Partnerunternehmen**“ die **Seiten 3 und 4** (Anhang A) vollständig ausfüllen.
- › Falls „**Verbundenes Unternehmen**“ ausgewählt wurde, müssen die **Seiten 5 - 7** (Anhang B) vollständig ausfüllen.
- › Anhang A und B enthalten jeweils die (Einzel-)Daten aller beteiligten Unternehmen.



# PRÜFSHEMA

s. Anlage 1 & 2

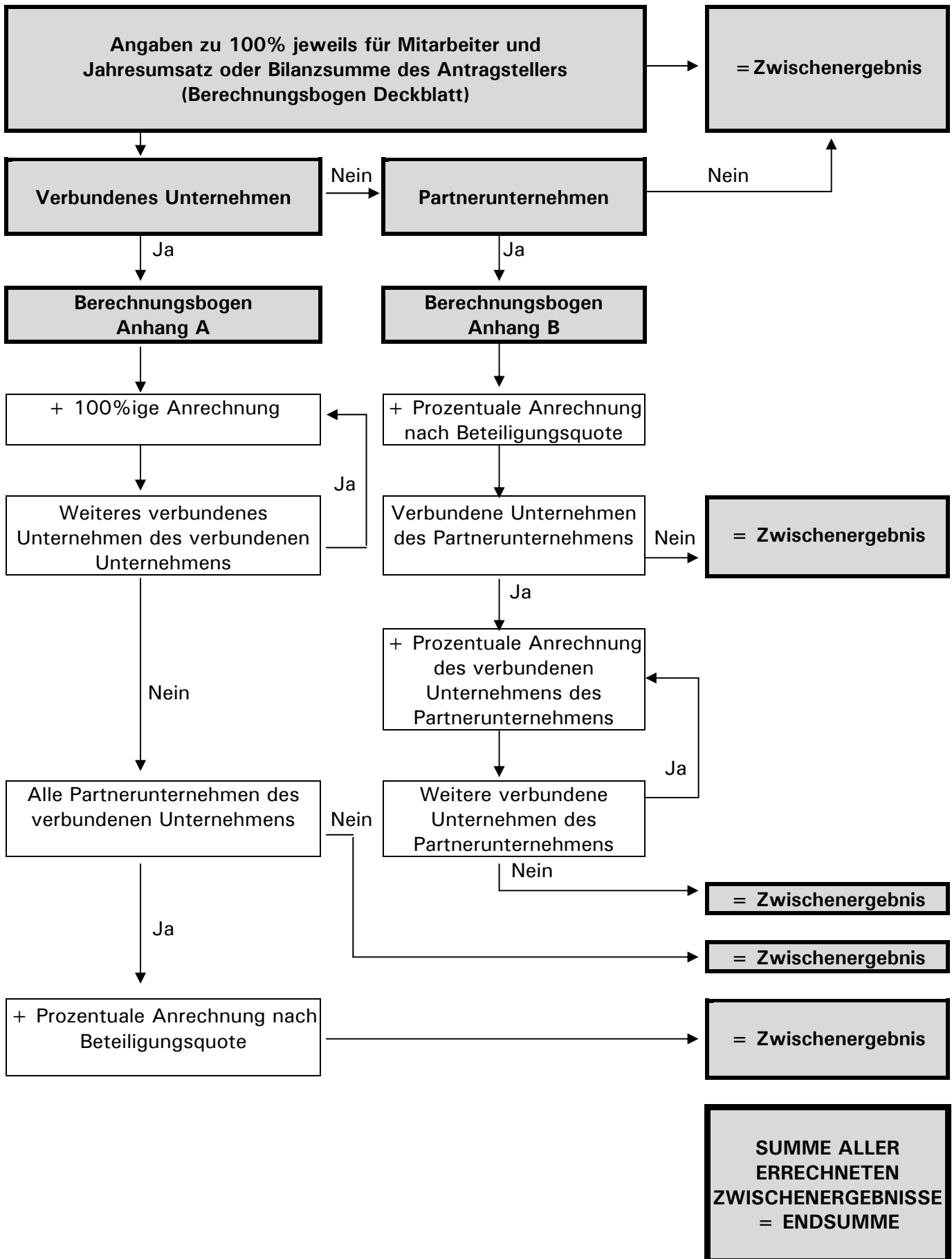
**Prüfschema für kleine und mittlere Unternehmen**



\* Siehe Allgemeine Erläuterungen Ziff. 2 Verbundene Unternehmen

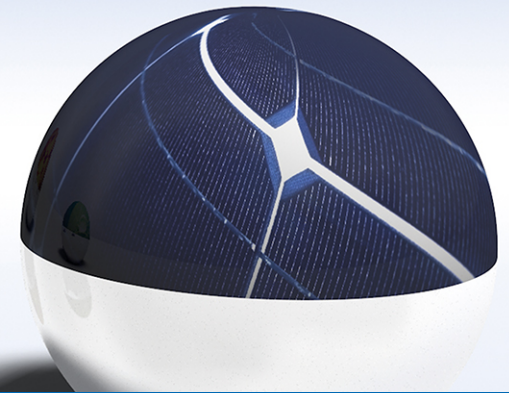
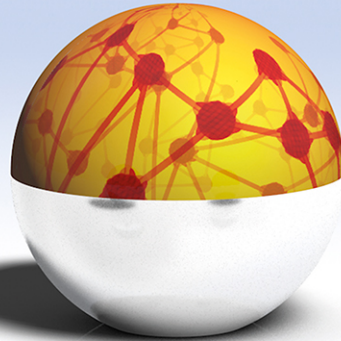
\*\* Siehe Allgemeine Erläuterungen Ziff. 2 Eigenständige Unternehmen

**Berechnungsschema bei verbundenen und/oder Partnerunternehmen**



## WEITERFÜHRENDE INFORMATIONEN

- › KMU Leitfaden:  
<https://op.europa.eu/de/publication-detail/-/publication/756d9260-ee54-11ea-991b-01aa75ed71a1#>
- › Förderinformation der Bundesregierung:  
<https://www.foerderinfo.bund.de/de/kmu-definition-der-europaeischen-kommission-972.php>



Bildnachweis Titelfolie:  
3D-Montage: Projektträger Jülich, Forschungszentrum Jülich GmbH  
Motive v.l.n.r.: IvanMikhaylov/iStock/thinkstock, palau83/iStock/thinkstock, PN\_Photo/iStock/thinkstock

Stand: 03/2019